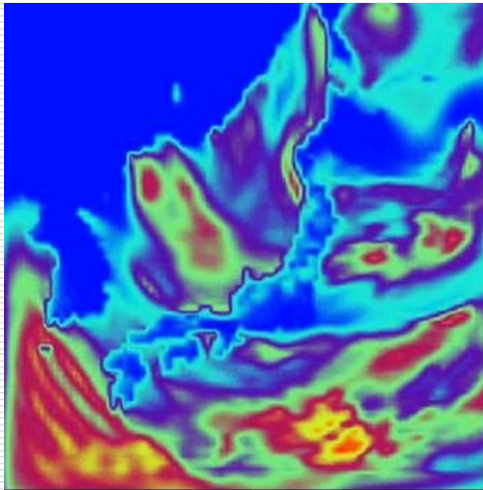


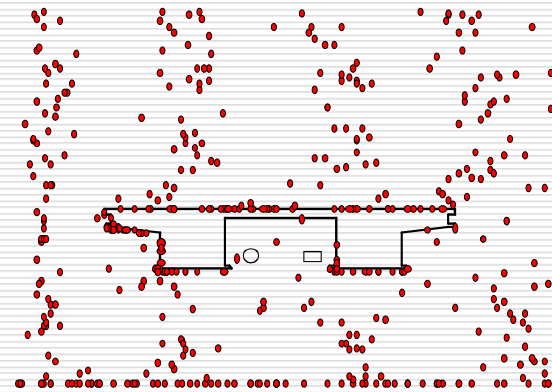
小畑 誠(構造工学) 社会工学専攻

社会基盤構造物の耐久性の評価

- 鋼構造物の腐食環境に関する数値シミュレーション
- 鋼構造物への飛来塩分量付着の推定



気象解析プログラムを応用した飛来塩分量の推定



飛来塩分の構造物への付着のシミュレーション

(例) 社会基盤構造物の耐久性評価手法の開発とその実構造物への応用